

## Tehoa ja huippunopeutta Versowoodin uudella katkaisulinjalla

**Versowood Riihimäki Oy:n** tehtaalla tuotantovauhti on huipussaan uudella katkaisusahalinjalla. Siitä pitää huolen markkinoiden nopein katkaisusaha ja maailman nopeimmat pinontalaitteet.

Versowood-konserni on kansainvälinen toimija, jonka menestyk-

sen perustana on vankan kokemuksen lisäksi voimakas panostus tuotekehitykseen. Versowoodin liiketoiminta muodostuu neljästä eri alueesta: sahateollisuustuotteet, liimapuutuotteet, puupakkaustuotteet sekä maa- ja tierakentamisen tuotteet. Konsernin liikevaihto on noin 200 miljoonaa euroa, josta viennin osuus on noin 65 %. Konsernilla on yhdellätoista eri paikkakunnalla

yhteensä noin 700 työntekijää.

Versowood-konserni on Suomen suurin yksityinen sahatavaran tuottaja. Otavaan, Riihimäelle ja Vierumäelle keskittyneen tuotannon yhteiskapasiteetti on 1 000 000 m<sup>3</sup>. Tuotannosta noin 40 % on mäntyä ja 60 % kuusta. Versowood valmistaa perinteisen sahatavaruotannon ja sahatavarakomponenttien lisäksi liimapuuta, höylätavaraa sekä painekyllästettyjä pylviä ja muita kyllästetuotteita.

Versowood Riihimäen puupakkaustuotannon uudella katkaisulinjalla on forssalaisen Jomeks Oy:n valmistama ja Junotec Oy:n toimitama huippunopea ja tarkka Iomus SwingSaw katkaisusaha, joka pysyy laudan tarkkaan pitkittäiskatkaisuun kovassa vauhdissa ilman aihion pysähdyksiä. SwingSaw sahaa noin puolen metrin määrittää parhaimmillaan yli kolme sahausta sekunnissa.



Versowood Oy:ltä Juhani Ala-Salmi ja Jari Tanskanen seuraamassa linjan koeajoa Pinomatic Oy:n tehtaalla Kauhajoella.



Pinomatic Oy on kehittänyt sahan eteen nopean syöttölaitteen. Sahan perässä on kuusi kappaletta Pinomatic OSF pinontalaitteita, jotka päihittävät nopeudellaan muut vastaavat laitteet maailmassa. OSF pinontalaitteen kapasiteetti on enimmillään yli 150 kappaletta minuutissa.

Katkaisulinjan erikoisuutena on mahdollisuus ajaa eri levyisiä kappaleita samanaikaisesti linjalla. Katkaisusahaa edeltävän syöttölaitteistoon on lisätty leveydenmittauslaitteisto sekä automaattisesti säätävä katkaisusahan annostelulaite. Myös pinontalaitteilla on mahdol-

lisuus pinota katkaisusta tulevat erilevyiset kappaleet samaan nipuun.

Versowoodilla tunnettiin Pinomaticin laitteet jo entuudestaan. Pinomatic on toimittanut Versowood Kotkan tehtaalle katkaisusahan ja sormijatkoskoneen väliset laitteet vuoden 2004 alkupuolella. Laitteisto on asiakaskohtaisesti suunniteltu erikoiskone ja mahdollistaa miehittämättömän työskentelyn. Yhteistyö yritysten välillä on sujunut hyvin ja Pinomaticin toimittamat laitteet ovat vakuuttaneet toimintavarmuudellaan.

## Uudella paloittelusahalla huima tehokkuuden kasvu tuotantoon

**Ruotsalainen liimalevyvalmistaja Bju i Rottne hankki puristinlinjalleen uuden paloittelusahan tavoitteenaan tehokkuuden kasvattaminen. Pinomatic Oy:ltä löytyi tavoitteelle paras ratkaisu.**

Bju i Rottne on perustettu vuonna 1994 ja työllistää Växjössä 22 työntekijää. Yrityksen tulevaisuuden näkymät ovat hyvät ja liikevaihto on kasvanut hiljattain yli puolitoistakertaiseksi, 58 miljoonaan kruunuun. Onpa taloon palkattu juuri kuusi uutta työntekijääkin. Bju i Rottnen liimalevytuotannosta noin 70 % menee vientiin, mm. Norjaan ja Englantiin. Jabo konserni osti Bju i Rottnen vuonna 1998. Konsernilla on toimintaa myös Trane-mossa ja Burserydissä.

Bju i Rottnen ja Pinomaticin uudella projektilla saatiin nostettua Bju i Rottnen sahauskapasiteettia merkittävästi. Tuotanto perustuu pituuden kerrannaismittoihin, jotka sitten sahataan lyhyemmiksi



Bju i Rottnen tuotantovastaava Håkan Jonsson (vas) ja toimitusjohtaja Lars-Johan Johansson Pinomaticilla seuraamassa sahan testiajoa.

levyiksi. Aikaisemmin sahaus on ollut manuaalista ja aikaa vievää työtä, mutta nyt siihen on saatu muutos. Paloittelusahalla katkotaan

pitkät liimalevyt määrämittäisiksi levyiksi neljällä sahayksiköllä, joista kolme on kerralla käytössä. Laitteella voidaan tasata päädyt ja

katkaista levy halutusta kohdasta tai pelkästään tasata päädyt. Kun puristimella ajetaan kahta lyhyempää levyä samanaikaisesti, otetaan

kaksoisterällä varustettu moottori käyttöön, jolloin saadaan kaikki neljä päätyä tasattua samanaikaisesti. Tämän jälkeen tarvitaan vain levyn sivujen mitoitus. ”Pinomaticin paloittelusaha on toimitettu meille maaliskuun alussa ja sen toimintavarmuus on ollut erinomainen, sanoo Bju i Rottnen tuotantovastaava Håkan Jonsson.

”Pinomatic valittiin toimittajaksi koska heiltä tuli paras ratkaisu”, lisää toimitusjohtaja Lars-Johan Johansson. ”Lisäksi yhteistyö on sujunut aikaisemminkin erinomaisesti Pinomaticin kanssa”. Bju i Rottnel-la on ollut talossa jo vuodesta 1995 saakka INNOVA 3000 A liimalevyipuristin. Toinen liimalevyipuristinlinja hankittiin vuonna 1999 ja siinä on puristimena INNOVA 2500A. Tälle linjalle liitettiin nyt ostettu Pinomaticin paloittelusaha. Puristimet ovat olleet tänä aikana käytössä kahdessa tai kolmessakin vuorossa, joten voidaan sanoa että vanhemmalla linjalla on tehty levyä jo 25 vuotta mikäli koneella olisi ajettu yhdessä vuorossa. Ja monta vuotta on varmasti vielä jäljelläkin!

## Pinomatic Wood Vision konenäkölaite vakuuttaa luotettavuudellaan ja helppokäyttöisyydellään

**Pinomatic Oy:n asiakkaila oli mahdollisuus tutustua Pinomatic Wood Vision konenäkölaitteen toimintaan omilla tuotteillaan tehtaalamme järjestetyillä konenäköpäivillä.**

Viime kesästä lähtien tuotteisiimme kuulunut Pinomatic Wood Vision konenäkölaite on herättänyt paljon kiinnostusta asiakkaidemme ja muiden puualan yritysten keskuudessa. Kyselyiden perusteella järjestimme alkukeväästä testipäivät, joiden aikana asiakkaat testasivat omilla tuotteillaan konenäkölaitetta. Näin heillä oli mahdollisuus saada paras mahdollinen kuva laitteen toiminnasta ja arvioida sen tuoma hyöty mahdollisimman todennukaisesti oman tuotteen kohdalla. Testipäiville osallistui vieraista kuudesta eri yrityksestä.

Testipäivillä asiakkaat kiittelivät tapahtumaa, jossa oli mahdollisuus todellakin yksilölliseen omatuotetestaukseen. Osallistuminen oli myös helppo järjestää kotimaisen laitetoimittajan luo, kun osallistuminen matkoineen ei vienyt kuin yhden työpäivän. Konenäkölaitteen ohjelma oli jo säädetty kunkin asiakkaan tuotteille konenäköpäiviä edeltävinä päivinä.

Konenäköpäivien satona on tul-

lut jo yksi tilaus, jonka toimitus on kesäkuun aikana. Lisäksi neuvotte- luja käydään usean konenäkölaitetta hankkivan asiakkaan kanssa ja Wood Vision on vahva vaihtoehto.

Ensimmäinen Pinomatic Wood Vision konenäkölaite on ollut käytössä syksystä 2005 lähtien ja sen toimintavarmuus on ollut erinomainen. Laite on käytössä E.T. Listat Oy:n katkaisu-sormijatkoslinjalla. Laite on täyttänyt hyvin asiakkaan sille asettamat ennakkovaatimukset.

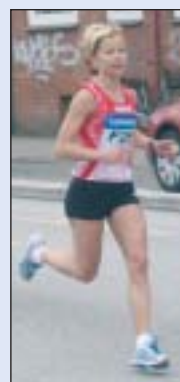
**Pinomatic Oy:llä järjestetään jatkossakin konenäköpäiviä asiakkaiden kiinnostuksen perusteella.**

Seuraavaksi ajankohdaksi on kaavailtu loka-marraskuuta 2006. Ilmoita kiinnostuksestasi meille, niin varmistat pääsysi mukaan heti seuraaville konenäköpäiville!  
Puh. 0400 266 078 / Petri Oravamäki



*Erik Åstrand (vas.) ja Jaakko Hämeenniemi esittelemässä Pinomatic Wood Vision konenäkölaitteen toimintaa Raino Lipposelle (Incap Furniture Oy) ja Raimo Kainulaiselle (Fine-Pine Oy).*

## Maija EM-kisoihin Göteborgiin



Pinomatic Oy:n sponsoroima maratoonari Maija Oravamäki juoksi erinomaisesti Hampurin kansainvälisellä maratonilla 23.4.2006. Samalla hän rikkoi kesällä pidettävien Göteborgin yleisurheilun EM-kilpailuiden tulosrajan yli kuudella minuutilla. Maija juoksi Hampurissa ajan 2.35.37 ja paransi omaa ennätystään peräti kolmella ja puolella minuutilla.

Maijan vauhdinjako oli normaalista maratonista poikkeava. Vaikka hän ohitti puolimatkan omaa ennätystään enteilevässä ajassa, niin toisen puoliskon hän juoksi vielä kaksi minuuttia nopeammin.

## Pinomatic Oy:n suunnitteluosastolla ratkeavat tuotannon pullonkaulat

Pinomatic Oy:n suunnitteluosastolla tuotannon pullonkaulat saavat kyytiä viiden suunnittelijan voimin. Laitteistojen suunnittelussa on käytössä Solid Works 3D ohjelmat. Koneista saadaan havainnolliset ja selkeät kolmiulotteiset suunnitelmat, joita on myös helpompi tulkita tuotannossa kuin perinteisiä 2D kuvia. Järjestelmän ansiosta myös suunnitelmien myöhempi tarkennus on vähentynyt huomattavasti, kun myös asiakkaille pystytään luomaan selkeä kuva uudesta linjasta tai linjan parannuksesta.

Timo Haapala on suunnittelu- päällikkö ja hänellä onkin yli 10 vuoden kokemus suunnittelusta Pinomaticilla. Aiempaa kokemusta on myös käytännön mekaanisen puolen töistä. Timolta syntyy käden käänteessä luonnos uudesta tuotantolinjan osasta tai laitteesta.

Mauri Rinne toimii laajojen projektien suunnittelijana ja projektipäällikkönä. Hänellä on useamman vuosikymmenen kokemus mekanisointilaitteiden suunnittelusta ja melkein pä voi nähdä jo

Maurin silmistä kun uusia mekanisointiratkaisuja alkaa piirtyä hänen mielessään.

Koneautomaatioinsinööri Tero Viertola toimii suunnittelun lisäksi projekti-insinöörinä ja on tiiviissä yhteistyössä asiakkaiden kanssa koko projektin ajan. Hän myös hankkii sopimushankintaverkostolta osia tuotantoon.

Mekatroniikkainsinööri Tommi Nikkolan tehtäviin kuuluu mm. Pinomatic-nostimien tarttuvien suunnittelu ja tuotannon järjestely sekä pinontalaitteiden mitoitus asiakaskohtaisesti. Aiemmin hän on toiminut osavalmistuksessa ja pinontalaitteiden kokoonpanossa oman siten tuoretta kokemusta myös käytännön puolelta. Lisäksi hän on kiertänyt ympäri Suomea asentamassa laitteita.

Viimeisimpänä vahvistuksena suunnitteluun on tullut koneteknikko Janne Salomäki. Hänellä on useamman vuoden kokemus koneiden rakentamisesta. Lisäksi monet asiakkaamme ovat nähneet Jannen asentamassa heille linjoja.



## Nimityksiä

**Jaakko Hämeenniemi** on 24.11.2005 alkaen nimetty laitteistojen ohjelmointi ja käyttöönototehtäviin. Jaakko on tullut taloon jo vuonna 2000 aloittaen työharjoitteluilla ja kesätöillä. Lisäksi hän on työskennellyt opiskelun rinnalla usean vuoden ajan automaatioasentajana sekä myöhemmin laitteistojen ohjelmoinnissa ja käyttöönotossa. Yksi Jaakon tehtävistä on Pinomatic Wood Vision konenäkölaitteiden käyttöönotot sekä huolto. Jaakko on valmistunut 31.5.2006 mekatroniikkainsinööriksi. Hän teki insinöörityönään servokäyttöisen pinonpurkulaitteen automaatio suunnittelun Pinomatic Oy:lle.



**Janne Salomäki** on 15.5.2006 alkaen tullut mukaan Pinomatic Oy:n suunnittelutiimiin. Janne on aloittanut työnsä Pinomatic Oy:llä 1.4.2005 konepuolen osavalmistuksessa, kokoonpanossa ja asennuksilla. Nyt tätä käytännön kokemusta hyödynnetään myös suunnittelupöydän ääressä. Janne on koulutukseltaan koneteknikko ja aiempi työkokemus on karttunut kokoonpano- ja vientiasennustehtävissä.



## PUUNTYÖSTÖ WOODWORKING

Pinomatic Oy mukana Puuntyöstömessuilla Lahdessa lokakuussa

## PUUNTYÖSTÖ WOODWORKING

## pinomatic

Pinomatic Oy  
Pohjolantie 7, 61800 KAUAJOKI  
Puh. (06) 235 0300  
Fax (06) 235 0333  
pinomatic@pinomatic.fi  
www.pinomatic.fi

### Hallinto

Matti Rantala  
Toimitusjohtaja  
Puh. (06) 235 0320  
gsm 0400 561 504  
matti.rantala@pinomatic.fi



Ville Hautanen  
Myynti-insinööri  
Puh. (06) 235 0346  
gsm 050 550 1497  
ville.hautanen@pinomatic.fi



### Huolto ja varaosat

Juha Pitkäranta  
Huoltopäällikkö  
Varaosat / kone  
Puh. (06) 235 0336  
juha.pitkaranta@pinomatic.fi



**Pinomatic News 1/2006**  
Pinomatic Oy:n asiakaslehti  
2. vuosikerta

Toimitus:  
Pinomatic Oy, Anne-Mari Hautala  
Sivunvalmistus ja painatus:  
T:mi SeT-Print, Teija Seppälä

### Myynti

Petri Oravamäki  
Myyntijohtaja  
Puh. (06) 235 0321  
gsm 0400 266 078  
petri.oravamaki@pinomatic.fi



Mika Nyystilä  
Vientipäällikkö  
Puh. (06) 235 0330  
gsm 050 538 7500  
mika.nyystila@pinomatic.fi



Jani Hiula  
Varaosat / sähkö  
Puh. (06) 235 0343  
jani.hiula@pinomatic.fi

